



# Модальность «Родология»

Посвящается  
памяти В.В.Докучаева



**Л.Н. ДОКУЧАЕВА**

президент Академии Родологии,  
президент Международной Лиги  
профессиональных родологов,  
действительный член ППЛ

30 мая 2018 года,  
г. Москва



# Родология

**Родология [Род + logos]** - междисциплинарная область знаний, изучающая Род как систему, наследственные и средовые детерминанты в вариативности родовых программ.

Разрабатывалась В.В.Докучаевым и Л.Н.Докучаевой  
с 1995 года.

Список публикаций и авторских свидетельств прилагается



# Родология

Основы Родологии представлены в **учебно-методическом пособии** В.В.Докучаева и Л.Н.Докучаевой **«Основы родологии»**, изданном в Уральском государственном университете.

## **Рецензенты:**

О.П.Ковтун – д.м.н, профессор, ректор Уральского государственного медицинского университета, член-корреспондент РАМН.

А.Д.Плотников – д.и.н., профессор, директор национального комитета «Российская семья».



# Публикации

Основы Родологии и результаты применения родологического метода в консультативной практике опубликованы в книгах:

1. Докучаев В.В. Генетический транс, Кн.1. – Екатеринбург, Дом учителя, 1999.
2. Dokutschajew W.W. Genetische Trance. Jekaterinburg. Verlag Haus des Lehrers. 1999.
3. Докучаев В.В., Докучаева Л.Н. Закон Рода - Екатеринбург, Дом учителя, 2001г.
4. Dokutschajew W.W., Dokutschajewa L.N. Das Gesetz des Geschlechts. Jekaterinburg. Verlag Haus des Lehrers. 2001.
5. Докучаев В.В., Докучаева Л.Н. Семейная энциклопедия ИСТОКИ– Екатеринбург, 2002 г.
6. Докучаев В. В., Докучаева Л.Н. Наследники Рода. Рок или благословение ? - СПб.: ИК «Крылов», 2011. - 176 с. - (Серия «Семейный очаг»).
7. Синельников В.В., Докучаев В.В., Докучаева Л.Н. Наследие предков. Обретение силы Рода. - М.: Издательство Центрполиграф, 2012.-249 с.
8. Основы родологии:[учеб.-метод. пособие ]/В.В.Докучаев, Л.Н.Докучаева,-2-е изд., испр. и доп.- Екатеринбург: Изд-во Уральского университета. 2010, 2014.-212 с.
9. Valerij Sinelnikov, Valeril ir Larisa Dokuciajevai. Proteviu paveldas. Gimines galios igijimas. -V.: Baltosios Gulbes, 2013, 272.
10. Докучаев В.В., Докучаева Л.Н. Тек. МҮрагерлері. Жазмыш па, алгыс па – Казахстан, Тараз: «Формат – Принт», 2016. - 180 бет.
11. 37 статей по родологии и родологическому методу консультирования, в том числе в журнале «Психотерапия».



# Авторские свидетельства

- 1. Докучаев В.В., Докучаева Л.Н. Авторское свидетельство «Школа Родовой Культуры». Реестр РАО № 7865 от 29.10.2004.
- 2. Докучаев В.В., Докучаева Л.Н. Авторское свидетельство «Отдаленные социально-психологические последствия репрессий, раскулачивания, переселений, войн, техногенных и природных катастроф». Реестр РАО № 8031 от 16.12.2004.
- 3. Докучаев В.В., Докучаева Л.Н. Авторское свидетельство «Методика коррекции неэффективных родовых программ». Реестр РАО № 8222 от 16.02.2005.
- 4. Докучаев В.В., Докучаева Л.Н. Авторское свидетельство «Наука Родология». Реестр РАО № 8223 от 16.02.2005.
- 5. Докучаев В.В., Докучаева Л.Н. Авторское свидетельство «Родовая культура семьи». Реестр РАО № 12242 от 26.07.2007.
- 6. Докучаев В.В., Докучаева Л.Н. Авторское свидетельство «Родологический паспорт семьи». Реестр РАО № 12243 от 26.07.2007.
- 7. Комитет по правам интеллектуальной собственности Министерства юстиции Республики Казахстан. Свидетельство о государственной регистрации прав на объект авторского права под названием «Наука Родология», авторы В.В. Докучаев, Л.Н. Докучаева. № 1239 от 16.10.2012.



# Родология

## **Народная мудрость: «Что написано на Роду»**

- Что написано?
- Каким образом написано?
- На чем написано?
- Кем написано?
- И почему именно на Роду?

В казахской культуре и других народов есть аналогичные высказывания, отражающие значение Рода в жизни человека.



# РОД

**Род** - антропогенная система с древовидной структурой, развивающаяся во времени и пространстве, элементы которой объединены родственными связями.

**Род** - многопоколенная группа людей, комплементарная составляющая Рода Человеческого, генетически связанная между собой кровными узлами, наследственной памятью и устойчивыми стереотипами поведения, обусловленными родовыми программами.

.

.



# Родология

**Объект** - Род как открытая, биосоциальная, самоорганизующаяся система.

**Предмет** – структура, связи и взаимодействие между элементами системы Рода, развивающиеся во времени и пространстве.

**Родология изучает Род как систему.** Поэтому конкретного человека, конкретную семью, отдельные «ветви рода» она рассматривает как иерархически соподчиненные подсистемы в большей системе – системе Рода.



# Теоретические основы Родологии

- психогенетическая теория (Ф.Гальтон, Н.К.Кольцов, И.В.Равич-Щерба);
- теория генетики поведения (Ч.К. и Дж.М.Тойч, Р.Пломин);
- теория трансгенерационных связей (А.А. Шутценбергер,);
- теория родового бессознательного (Л.Сонди);
- теория семейных систем (М.Боуэн);
- теория функциональных систем (П.К. Анохин);
- теория установок (Д.Н.Узнадзе., А.Г. Асмолов);
- гуманистические теории развития личности (К.Роджерс, А.Маслоу);
- когнитивно-поведенческая теория (А. Бек, А. Эллис, А.Лазарус);
- культурно-историческая теория (Л.С. Выготский, А.Н. Леонтьев);
- теория поля (А.Эйнштейн, В.А.Фок, Н.Бор);
- теория термодинамики в системе человек-природа (И. Пригожин).



# Родологический метод консультирования

На теоретическом базисе Родологии разработан

## **Родологический метод консультирования.**

Родологический метод используется в консультативной практике психологами, психотерапевтами, медиками, педагогами, бизнес-консультантами, социальными работниками в различных регионах России, Казахстана, Украины, в Литве, Франции, Италии.

Родологический метод апробирован в консультативной практике специалистами в течение 20 лет.



# Представление на конгрессах

Родология и Родологический метод консультирования представлен профессиональному сообществу **на родологических секциях международных конгрессов ОППЛ:**

«Отдаленные социально-психологические последствия репрессий и войн»,  
«Родология в диагностике и коррекции родовых программ»,  
«Родология как арбитр на арене конфликта прошлое-будущее»,  
«Родология в диагностике и актуализации ресурсного состояния человека».

Материалы родологических секций Конгрессов напечатаны в :

- журнале «Психотерапия»
- «Профессиональной психотерапевтической газете».



# Родологический метод консультирования

**Родологический метод консультирования** представляет собой алгоритм диагностики и коррекции родовых программ клиента в системе Рода с использованием ресурсов родовой системы и законов её развития.

## **Цели-мишени родологического консультирования:**

- Род как система, взаимосвязи внутри системы.
- Человек как элемент Рода, соподчиненный системе Рода.
- Ресурсы Рода.
- Родовые установки.
- Родовые программы.



# Родологический метод консультирования

- Род рассматривается как открытая саморазвивающаяся биосоциальная система. Определены основные понятия.
- Человек рассматривается как представитель системы своего Рода, как соподчиненный элемент большой родовой системы.
- В геносоциограмме как схеме Рода акцент делается на вертикальных связях на основе восходящего родословного древа.
- Человек познает свой Род, видит его целостно как систему со своими законами развития.
- Анализируется история Рода, закономерности в системе Рода и их влияние на родовые установки и программы.



# Родологический метод консультирования

- Выявляются родовые установки, родовые программы и индивидуальные проявления родовых программ.
- Выявляются ресурсы Рода.
- Происходит ментальное и эмоциональное включение человека в систему Рода. Активация ресурсного состояния человека.
- Проводится идентификация с носителями родовых ресурсов, эффективных родовых установок и программ.
- Проводится разидентификация с носителями неэффективных родовых установок и родовых программ.



# Родологический метод консультирования

- Происходит перефокусировка внимания с «фатальности» влияния Рода на возможности изменения родовых программ.
- Формирование новых установок с целью трансформации неэффективных родовых программ.
- Моделирование новых родовых программ в соответствии с духовно-нравственными законами.
- Возможность осознанного влияния на дальнейшее развитие системы Рода.
- Понимание механизма взаимовлияния Рода и человека.



# Алгоритм Родологического метода консультирования

## I. ДИАГНОСТИКА

### 1. Сбор информации

*Сбор информации по истории Рода под запрос клиента.*

### 2. Составление сфокусированной геносоциограммы

Объективный уровень - факты

Субъективный уровень – отношения

### 3. Родологический анализ

Выявление повторяющихся закономерностей в истории Рода в нескольких поколениях под запрос клиента.

Выявление родовых программ клиента

Выявление родовых установок

Выявление ресурсов Рода для решения задач клиента.



# Алгоритм Родологического метода консультирования

- **Родологический анализ** Рода отца и Рода матери клиента.

Проблема в одном из родительских Родов может иметь ресурсы для преодоления этой проблемы в другом Роду. Оба родительских Рода, чаще всего, являются ресурсными друг для друга. Клиенту показывается значимость Родов его родителей друг для друга, для решения его проблем и дальнейшего развития Рода.

- **Анализ социокультурного контекста**, в котором развивается Род для понимания родовых программ и индивидуальных особенностей клиента.

Пример: **развитие Родологии в Казахстане.**

Понимание консультантом национальных, исторических, культурных, языковых особенностей народа позволяет более эффективно решать вопросы клиентов.

- **Влияние социальных систем на систему Рода.** Отдаленные последствия революций, репрессий, переселений, войн.



# Алгоритм Родологического метода консультирования

## II. ПРОГРАММА КОРРЕКЦИИ.

### 1. Осознание/инсайт:

- **Причинно-следственной связи между историей Рода и событиями в жизни потомка.** Способствует переходу в аналитическую позицию, снятие напряжения.
- **Влияния родовых программ на индивидуальные особенности потомков.** Снятие чувства вины и обиды.
- **Охранительной функции родовой программы,** предписанной предками. Принятие.
- **Возможности изменения родовой программы.** Изменение отношения к проблеме. Уверенность. Мотивация на разрешение проблемы.
- **Наличия родовых ресурсов** для решения проблем и дальнейшего развития. Актуализация ресурсного состояния.



# Алгоритм Родологического метода консультирования

2. **Включение в систему Рода.** Прощение, благодарение.  
Принятие Рода.
3. **Идентификация** с представителями Рода, носителями ресурсных родовых программ. Активация ресурсного состояния клиента.
4. **Разидентификация** с представителем Рода, носителем неэффективных родовых программ. Трансформация неэффективных родовых программ.
5. **Формирование новых установок в контексте индивидуального проявления родовой программы**
6. **Проверка установок** на наличие ограничений Рода.
7. **Программа действий.**



# Алгоритм Родологического метода консультирования

На этапе реализации пошаговой программы коррекции реализуется **мультимодальный подход** в соответствии с задачами каждого шага программы.

Кроме родологического метода, выявляющего причинно-следственные связи в системе Рода, родовые ресурсы, родовые установки и программы, используются также элементы: *когнитивно-поведенческой терапии, системной семейной психотерапии, клиент-центрированной терапии, позитивной психотерапии, транзактного анализа, системно-феноменологической терапии, экзистенциальной терапии, гештальт-терапии, психолингвистики, психокатализа, эмоционально-образной терапии, арттерапии.*



# Родология в консультативной практике

## Основы Родологии и Родологический метод в консультативной практике используются:

- **психологами, психотерапевтами** при проведении индивидуального консультирования, групповой работы, тематических тренингов;
- **специалистами социальной сферы** с целью профилактики семейного и детского неблагополучия, социального сиротства и оказания социально-психологической помощи семье и детям;
- **специалистами системы родовспоможения** с целью решения вопросов бесплодия, при подготовке к рождению детей;
- **бизнес-консультантами** в решении вопросов создания и развития собственного дела, семейного предпринимательства;
- **специалисты по профориентации** – с целью выявления наследственной предрасположенности к видам деятельности
- **социологами** при анализе влияния отдаленных последствий репрессий и войн на напряжение в социальных системах.



# Образовательная деятельность

**Негосударственное образовательное учреждение  
АКАДЕМИЯ РОДОЛОГИИ** реализует:

- **Программы по подготовке специалистов:**  
«Родолог - консультант»  
«Преподаватель Родологии».
- **Программы повышения квалификации:**  
психологов, медиков, педагогов, социальных работников;
- программы супервизии и аттестации родологов;
- интернет-конференции по обмену опытом специалистов по использованию родологического метода.

## **Для всех желающих:**

- популярная программа «Родолог для своего Рода»,
- Международная школа родовой культуры семьи,
- Совет по родовой культуре Ассамблеи народов Евразии



# Научная деятельность

## Научная деятельность:

- развитие Родологии как науки,
- исследование применения родологического метода консультирования,
- выявление родологических причин социального сиротства совместно с фондом «Дом мамы» республики Казахстан,
- выявление родологических причин заболевания ДЦП совместно с Республиканским детским центром Казахстана,
- исследования родологических причин бездетности,
- выявление родологических причин эффективности - неэффективности приемных семей совместно с фондом «Дом мамы» республики Казахстан,
- исследования отдаленных социально-психологических последствий репрессий, переселений и войн на постсоветском пространстве.



# Академия Родологии Лига профессиональных родологов

**Сайты:** [www.rodolog.ru](http://www.rodolog.ru); [www.rodolog.info](http://www.rodolog.info)

## **Соц. сети:**

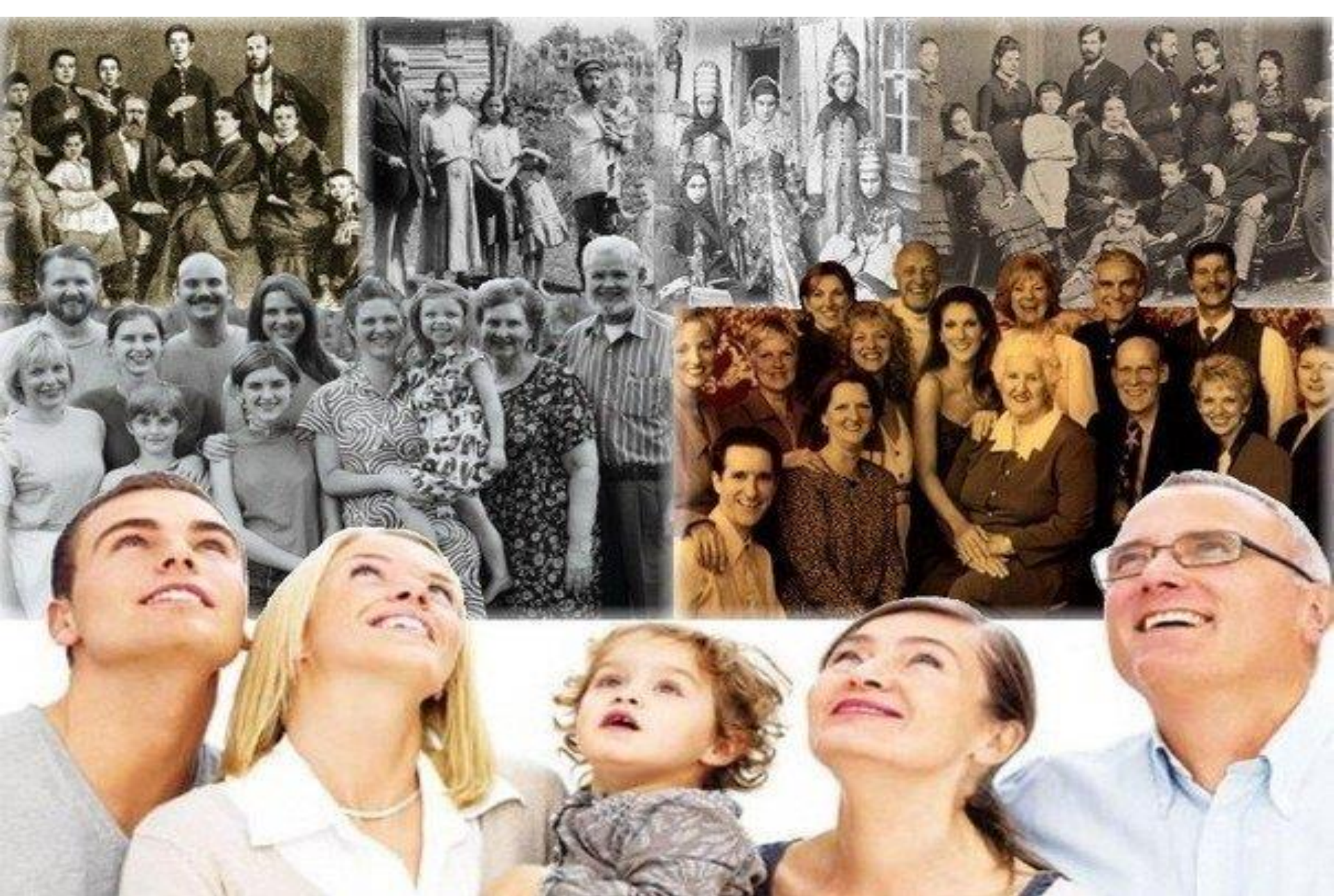
Vkontakte - <https://vk.com/club41536958>;

Facebook - <https://www.facebook.com/groups/129081934450232/>

Instagram - <https://www.instagram.com/rodologia/>

Youtube канал:

<https://www.youtube.com/channel/UCV99ZduciPno8uiURCuTO2A>



**БЛАГОДАРЮ ЗА ВНИМАНИЕ!**