

-

XIV
1
2008

-



:

, ; ; (-
); ; ; , -
 (); , -
 ; ; ; (-
); ; ; ; -
 ; ; ; ; -
 ; ; ; ; -

:

. (); . . ();
 . . (); , ,
 (); , . . ();
 , . . (); ,
 (); (); . .
 (); . . (); . .
 (); , . . ()

1706

77-7054

, ! “ ”
 3.03.2002 .

1995

: 140001, , , , 200
 (): 8(7182) 60-50-93
 -mail: press@rncenter.kz



:	...	« - 7-15
	» ... IV	16-17
	« ... » (« 12 .	») 18-21
	... ,	- 21-36
	...	- 37-48
« -	... , ()	49-51
»	... 2009-2011 ...	- 51-53
	... ,	53-58
	... , ... ,	- - 58-61
	...	- 61-64
Т XIV	...	64-66
1 2008	...	67-69
4	... ,	- 70-72



	,		
	-
(1)	- 73-79
	-
		(- 2) - 80-87
	-		-
3-25	2007	,	- 87-90
	..		
		?	91-94
			95-99



VOPROSY MENTAL'NOY MEDETSINY I ECOLOGII

TABLE OF CONTENTS

EDITORIAL CLAUSES

FOUNDERS:

- Katkov A. L.*
The concept and bill of the Republic Kazakhstan «About the psychotherapeutic help and guarantees of the rights of citizens at its rendering» 7-15
- Makarov V. V.*
Travelling notes of the IVth expedition to India 16-17

PSYCHOTHERAPY

Professional Psychotherapeutic League

- Dobrolyubov E. A.*
Club « CSE» («Therapy by means of creative self-expression») in PCH 12 of Moscow 18-21
- Makarov V. V., Kolbasin Y. V.*
The system of respiratory technologies in improving and therapeutic experts of psychological consultation and psychotherapy 21-36

PSYCHIATRY

RPSE «Republican Research- and-Practical Center of Medical-Social Drug Addiction Problems»

- Ashirbekov B. M.*
Social functioning and quality of life of patients with post schizophrenic depressions 37-48
- Bazarbaeva L. E., Ilesheva R. G.*
Monoprogredient schizophrenia and the limited responsibility (the review of the literature) 49-51
- Ganikhanov A. A.*
Estimation of dynamics and the forecast of physical inability on mental frustration in the Republic Uzbekistan within 2009-2011 51-53
- Ilesheva R. G., Bazarbaeva L. E.*
Modern condition of the doctrine about schizophrenia. New approaches in the doctrine about clinic and the theory of schizophrenia 53-58
- Simutkin G. G., Potapkina E. V., Puzyreva O. A., Kudyakova T. A., Shepenev A. M., Gorshkova L. V.*
Clinical efficiency of a combination of aeroiono-, light-therapy and selective inhibitors of return capture of serotonin at treatment of depression 58-61
- Shajkhyislamova N. K.*
Adaptable researches in development of a problem of schizophrenia 61-64
- Shajkhyislamova N. K.*
Clinic and dynamics of remissions at schizophrenia 64-66
- Shajkhyislamova N. K.*
Stages and types of current of schizophrenia 67-69

Volume XIV
1
2008

Published 4 times
in a year

BOUNDARY PATHOLOGY

- Karaush I. S., Kupriyanova I. E.*
Dynamics of coping-strategy and color preferences at formation of neurotic frustration 70-72

THE INFORMATION, REVIEWS

Ilesheva R. G., Bazarbaeva L. E.

Dynamism of sights at positive and negative semiology and modern their aetiopathogenetical treatment (the review of the literature 1) 73-79

Ilesheva R. G., Bazarbaeva L. E.

New approaches in the theory and an expert of judicial-psychiatric estimation of schizophrenia (the review of the literature 2) 80-87

Results of questioning of participants of the First congress of doctors-psychotherapists and psychologists-advisers of Northwest region of the Russian Federation on November, 3-25rd, 2007, St.-Petersburg 87-90

DEBATABLE TRIBUNE

Reshetnikov M. M.

Why do we need to be united? 91-94

The resume

95-99



«

»

. . .

.

« - -

,

»-

,

,

.

.

-

.

.

«

()

»

«

»

;

:

-

-

,

,

-

,

.

,

-

,

(

,

,

,

,

,

.).

,

.

,

«

,

»-

,

,

-

.

-

;

:

-

(

,

-

;

)

-

-

,

,

-

.



«

»

«

»

-

-

-

3

,

.

1

1

:

-

;

-

;

-

;

-

-

-

-

-

-

-

-

-

-

-

-

-

-

-

-

-

-

-

-

-

-

-

-

-

-

-

-

-

-

-

-

-

-

-

-

-

-

-

-

-

-

-

-

-

-

-

-

-

-

-

-

-

-

-

-

-

-

-

-

-

-

-

-

-

-

-

-

-

-

-

-

-

-

-

-

-

-

-

-

-

2

4

1.

1.

2.

2.

3. ()

3. ()

4. 1. 7

5. 2.

1. :

3. ;

8

18-

3

9

6

1. :

2. ;

(,)

;

- - , ;

;

- , -

10

1. - , , -

, - ;

2. - , -

, - ;

3. - -

, - 3. -

, - :

- , -

, - ;

- ;

11

1. : - -

- ;

.3 ; - « »;

- - « »;

2 ; -

, -

12

- -

2. - ;

: -

- ;

, -

- (, - ;
 , -
 4. -).
 ;
 , - ;
 , - ;
 5. - , ;
 - - ,
 - - ;
 - - ;
4 - ;
 ;
16 ;
 1. - - ;
 , - ,
 2. - .
18
 , - 1.
 , - :
 3. - ;
 - - ;
17 - - ;
 - - ;
 : - 2. , ,
 , - ,
 ; - ;
 - .

19

: -

-

-

-

, , ;

-

.

20

1.

,

2.

3.

.

21

1.

: -

; -

2.

(,

)

4.

22

1.

-

-

2.

-

-

-

-

-

3.

4.

5.

.. 1-3

(,),

:

;

(-

.);

(): -

;

;

;

;

. 1

,

,

,

,

:
 - ;
 - ,
 - ;
 - ,

5.

,
 ,
 ,
 ()
).

6

, - ,

26

,
 -

24

1.

1. (:
 - (« »);

()

2.

25

1. -
 -
 -
 -
 -
 « ».

27

2. « » :
 - ()-0,5 ,

1.

- ;
 - -2 ,
 ,
 - -2 , - ;
 - -3 , ;

2.

-
 ,
 ()
).

3.

3. « ».

1.

-

2.

:

-

;

-

;

-

;

-

(

)

;

-

,

;

-

;

-

3.

-

,

-

29

1.

)

(

-

-

-

-

2.

1.

2.

30

7

31

1.

2.

32

33

V

!

IV

23

11

2007

...
27
. 15

1. 27

2007

-2.

« ».

7

2. 28

2,5

2007

15

19
20

XIV.

!

« « » (« ») 12 . »
1 « » (14, 2008 .).

« »
« »

« » (« ») 12 .

12-1991 . « ») .
2005-
40
-18 , 2 -13,
-3, -4,
-1, -1.
-37 , -44 ,
-62, -36,
28 , -62 .
66 .() : () 3 - 14 20 ,
- 10(5 ,1 ,2 ,2 - 14 () -
) ; - 1(- 3; - () -
- 3(2 ,1 -
) ; - 2. . 15 19.30 -
- 8 .(:6 . ,1 ,1 (- ,) -
.,5 . ,2 ,1 « » ,
) .2 -5 .(:4 .
.,1 .) .3 -2 .(. . .) .
) . 5 -6 .(3 . ,3 - , (, -
) . 10 -6 .(2 . ,) .

1 - . . .
2 - . . .

«...»

3. «...»

4. «...»

5. «...»

6. «...»

7. «...»

(...56...)

(...),-

20

(...).

(...):

;

10. « ... ».

1. « ... ».

2. « ... ».

3. « ... ».

4. « ... ».

5. « ... ».

« ... ».

« ... ».

« ... ».

3 ... 2004.

3-) « -
» , 4. -
»; 9 (- - , -
).

5 - , -
, : - (, -
, ... ,), .

:
1. . - .: ; :
, 1999, 364 .

2. . - .: , 2005, 608 .

3. . - .2- , . - .: ;
, 2006, 800 .

4. . - .: / . . . , . .
; , 2003, 880 .

⁴ . .: / . . . , . . -
. - ., 2003.

1

«

»

1999 .)

1) (); « » , (

2) (, - « » , , 1999 .)

3) ;

4) ;

5) ().

() .

1,5

?

)

)

)

)

)

15

() ,

() ,

() .

«

»,

« », « » -

(,

)

... « » ...
... ! ... « » ...
... « » ...
...) () ;
...) () ;
...) () ;
...) () ;

« - , (,) , ».

13 - 15

40

8 - 14

7 - 8

4

4

3

20

»(,« », 1991) :«

. Nucleus Caudatus -

« .(.
», 2003)

1. : - - - .
 - 1.1. ;
 - 1.2. ;
 - 1.3. ;
 - 1.4. ;
 - 1.5. ;
 - 1.6. ;
 - 1.7. .

- 2. :
- 2.1. ;
- 2.2. ;
- 2.3. ; -
- 2.4. ; :
- 2.5. ; 1. ().
- 2.6. ; 2. ().
- 2.7. . 3. ().

- 1,2,3,4. -
- 1,2,3. -
- 1,2,3,4,5,6. -
- 1,2. -

- 1. (, -
- 2. (, -
- 3. (, -
- ...).

- 1. :
- 1.1. ;
- 1.2. ;
- 1.3. ;
- 1.4. ; -

- 2. :
- 2.1. ;
- 2.2. ;
- 2.3. ; -
- 2.4. ; -

- 3. :
- 3.1. - 7 ,
- 3.2. -
- 3.3. ; -

- 4. :
- 4.1. - ,
- 4.2. ; -
- 4.3. ; -

- 1,2,3,4,5,6,7,8. , -
- 1,2,3,4,5,6,7,8 , -
- 1,2,3,4,5,6. 1-2

() , 6 5-7 .

5-7

7 8

3-5 10-12

8 4 6 2 1-2

6

2 « »

« »-

:2-1-4.

6-3-12 8-4-16.

1-2 , 8.
4 ,
6
1-2 ,
10-12 ,
12 18
1. ,
- 2 - 3 , 9.
2. « »,
- 2 - 3 « - - ».
3. 5-15
10.
- 3 - 4
4. 8-10
5. 10
6. 5-6 1. 10
7. 5. 7-14 7
32
32
2.
5
-6

1. ...
2. ... « ... » :
... 2001, 608 .

[1], [2, 3], [3].

[4-9] (). 40,44+9,34

14,07+10,02 5 10 - 16 (26,23%), 12

(19,67%), 10 - 33 (54,1%).

[10, 11] (22,95%), - 47 (77,05%).

[6, 7, 12]. 25 6 (2,91±1,49),

16 - 6 12 (7,5±1,75),

20 - 12 (23,2±11,55).

41

[13]. «

» [15].

102

61 : 1) -

2) 18 60 ; 3) -10;

() . ()

- (). -17 ;

: 1) -24

-10 [14]; 44,32+10,02

2) 18 60 ; 3) : 16,43+9,94

() , 5 - 9 (21,95%), 5

10 - 7 (17,07%), 10 - 25

(60,98%). 11 (26,83%),

-30 (73,17%).

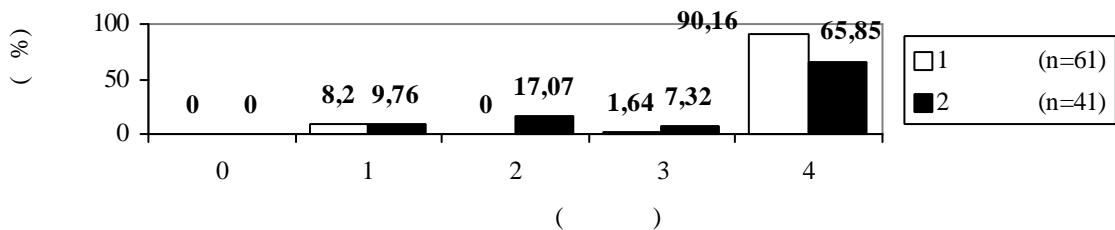
23 ; -38

[7].) .

, () , [19-21].
 , () () .
 -10 () , () , () ,
 () « » , [16]
 « » , [17]. [18].
 [19-21],
 * - χ'' - () « »
 [22]: () , () ,
 ; () () 1).
 1

	()	
	1 (n=61)	2 (n=41)
	3,74±0,83	3,32±1,07
()	3,11±0,86	2,45±0,96
)	3,66±0,98	3,87±0,56
	3,33±1,19	3,06±1,28
	2,51±0,99	2,48±0,92
	1,69±0,97	1,59±0,72
	3,71±0,84	3,68±0,54

3 - : 0 - ; 4 - ; 1 - ; 2 - ;
 :
 (p<0,01) () 1). (62,41% 65,85%)



0 – ; 1 – ; 2 – ; 3 – ; 4 –

(p > 0,05).

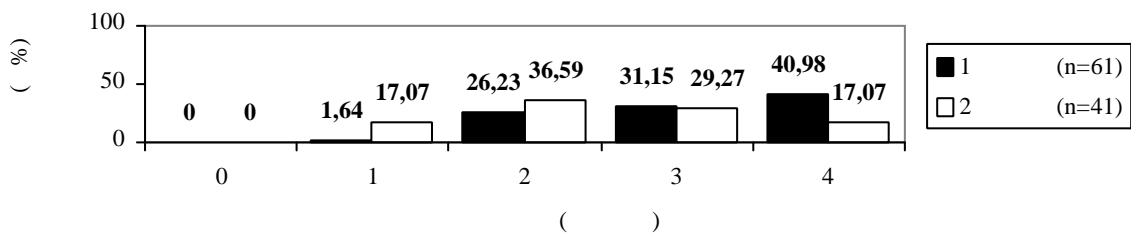
(8,19%),
 (3,2 –).
 (17,07%),
 (2).
 (5) – 3 (7,32%),
 – 7 (11,48%),
 – 46 (75,41%),
 8 (13,11%),
 – 3 (7,32%),
 – 35 (85,36%).

1 –

(p < 0,05) (–

2).

2



0 – ; 1 – ; 2 – ; 3 – ; 4 –

(p < 0,01).

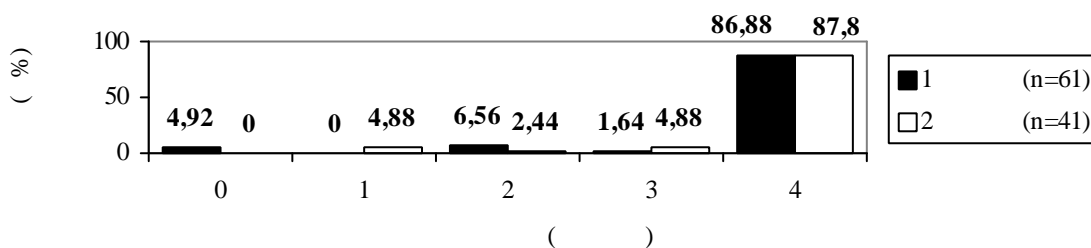
, , (– 2).

2

	1		2	
		%		%
()	26	42,62	7	17,07

	1		2	
		%		%
		30	49,18	14
	5	8,2	16	39,02
	0	0	4	9,75
	61	100	41	100

, () (3).
 -) (3).
 -) (3).
 (3), (p>0,05).

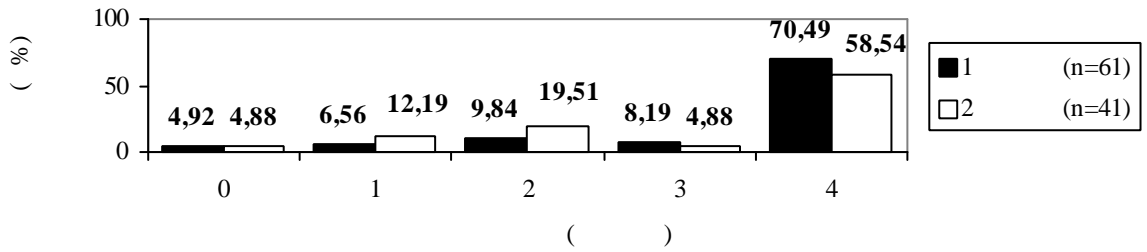


0 - ; 1 - ; 2 - ; 3 - ; 4 -

3

	1		2	
		%		%
		24	39,34	23
	28	45,90	12	29,27
	1	1,64	2	4,88
	8	13,12	4	9,75
	61	100	41	100

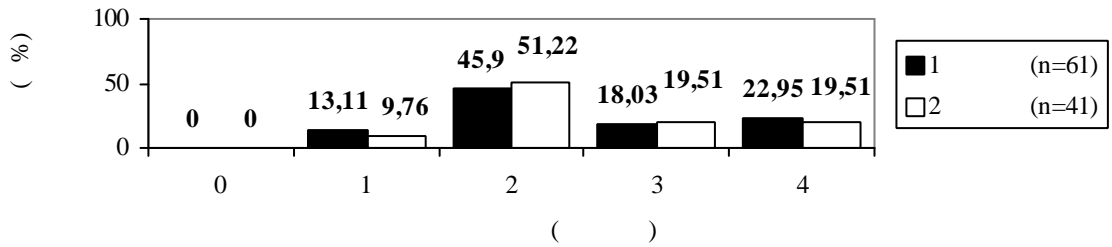
- (/) - 16,39% 9,76%;
 : , (/) - 32,79% 29,27%;
 4,92%, - 12,2%; - 18,03% 19,51%
 - 27,87% 29,27%; (p>0,05).



0 – ; 1 – ; 2 – ; 3 – ; 4 –

(p>0,05) (4). (54,09%), - 24 (58,54%). - 33

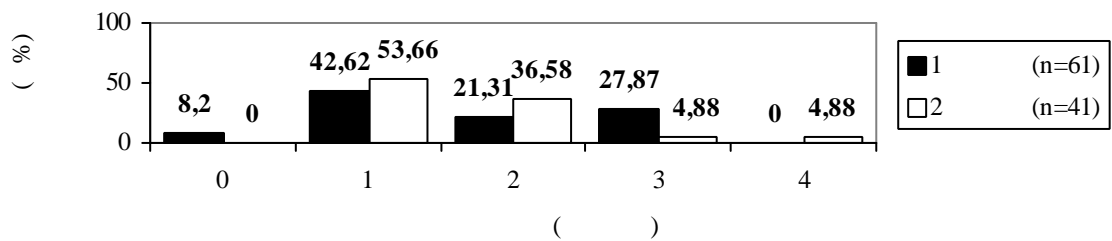
5



0 – ; 1 – ; 2 – ; 3 – ; 4 –

2 (27,87%) ; 3 (36,58%) ; 4 (53,66%) (p<0,01) (6).

6



0 – ; 1 – ; 2 – ; 3 – ; 4 –

1-2

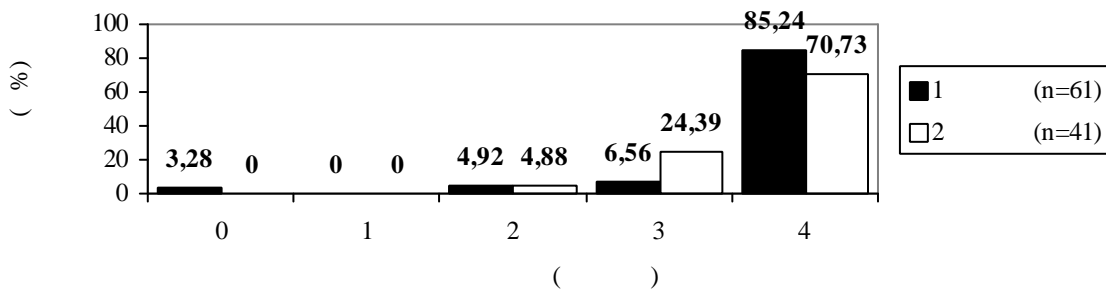
26 (42,62%) 12 (29,27%) 3 (7,32%)

35 (57,38%) 26 (63,41%)

(7).

(p>0,05).

7



0 – ; 1 – ; 2 – ; 3 – ; 4 –

(85,24%) 29 52 (70,73%)

4.

() .

(77,05% 51,22%

4

	1		2	
		%		%
:	0	0	0	0
« » ,	47	77,05	21	51,22

	1		2	
		%		%
		12	19,67	12
	2	3,28	8	19,51
	0	0	0	0
	61	100	41	100

, - - . . . ,
 , , - , -
 , , , - .
 , , , -
 , 80,33% 78,04% -
 3. 29,27% - 31,15% -
 (p>0,05),
 65,57% 51,22% (p>0,05),
 - 3,28% 19,51%
 (p<0,01) (5).

5

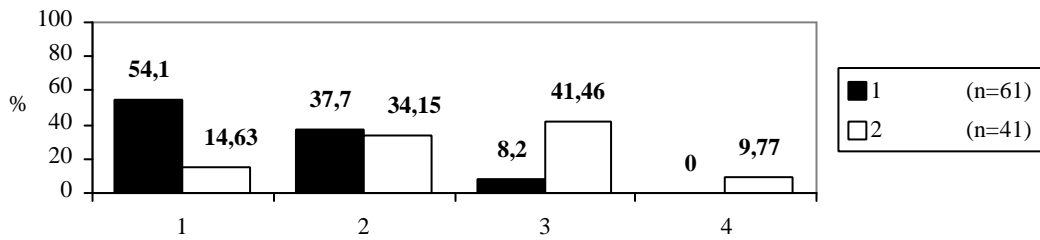
	1		2	
		%		%
		0	0	0
	19	31,15	12	29,27
	40	65,57	21	51,22
	2	3,28	8	19,51
	61	100	41	100

-
 - «
 (,) » « » (8 9).
 10 , 6)
 (6). (p<0,01).

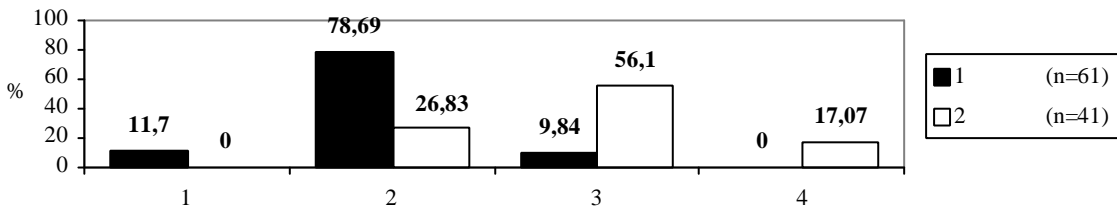
³ 2 1,06 , 3 - 0,74 -
 . 2007 . 8861 .

	1		2	
		%		%
		10	16,39	8
	50	81,97	30	73,17
	1	1,64	3	7,32
	61	100	41	100

« »

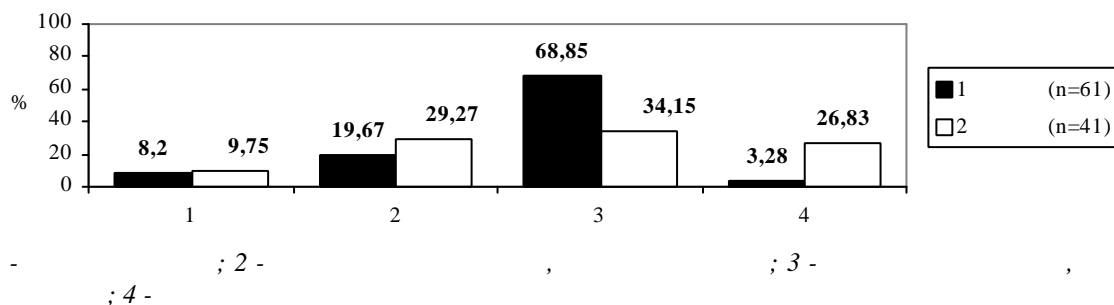
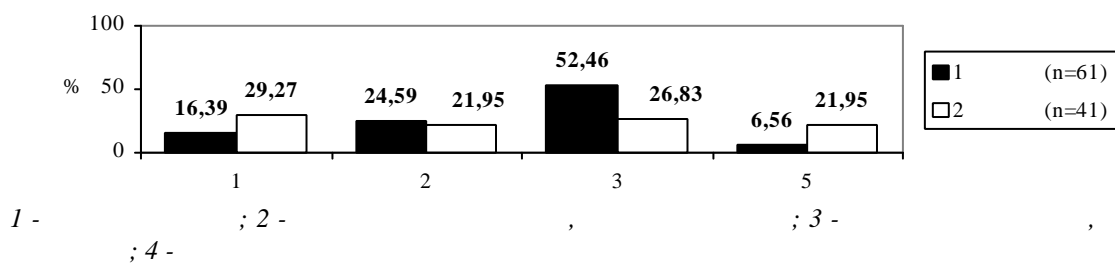
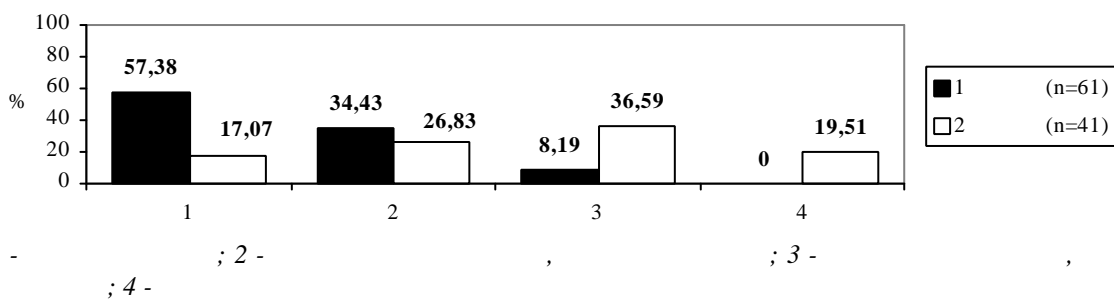


1 - ; 2 - , ; 3 - , ; 4 -



1 - ; 2 - ; 3 - ; 4 -

- « » -
 . (. 6).
 10 -
 , -
 (<0,01)
 : -
 (.) (-
 5).) , -
 (() -
) , (<0,01)(-
 11 12)



(- , [23].

-

-

-

-

-

-

, [24, 25].

-

-

-

-

-

-

(, [17]).

-

-

-

-

-

-

-

-

-

-

-

-

-

-

-

-

[20 - 22].

[24],

[6, 15, 17, 26-28].

[29],

[30],

[31].

[32]

[33],

[34, 35],

[36, 37],

[37, 38].

[39]),

1. Cross-national comparisons of the prevalences and correlates of mental disorders // *Bull. WHO*, 2000. – Vol. 78. - N.4. – P. 413 - 426

2. []// , 2006. – . 8. - 3. – : http://www.consilium-medicum.com/media/psycho/06_03/22.shtml

3. // , 2007. – 2. – . 16 – 20

4. McGlashan T., Carpenter W. T. Postpsychotic depression in schizophrenia // *Arch. Gen. Psychiatry*, 1976. - Vol. 33. - P. 231 - 239

5. Galdi J. The causality of depression in schizophrenia // *Brit. J. Psychiatry*, 1983. – Vol. 142. – P. 621 - 625

6. // , 1988. – . 88. - 5. – . 92 - 97

7. ()

8. (): , 1990, 242 . [-]// / . – . , [1999]. – : <http://psychiatry.ru/dissert/shumskaya.html>

9. // , 2007. – 3. – . 64 - 68

10. Weiss K. Y., Valdiserri E. V., Dubin W. R. Understanding depression in schizophrenia // *Hosp. Commun. Psychiatry*, 1989. – Vol. 40. - N.8. – P. 849 - 851

11. // - 2000. – . 92 - 96

12. Berrios G. E., Bulbena A. Postpsychotic depression: the fulbourn cohort // *Acta Psychiatr. Scand*, 1987. – Vol. 76. – P. 89 - 93

13. // , 2001. – . 497 - 516

14. (10-). / . , 1994, 300 .

15. . – . , 1957, 152 .

16. / - , 2002, 180 .

17. : – . +, 2004, 336 .

18. // : .2-
 , 11 2007/ .- ,2007.- .10-14
19. // :
 / .- .: - ,2006.- .516-547
20. // :
 ,2004.- 4.- .32-37
21. // :
 ,1994.- 4.- .38-45
22. Katsching H. How useful is the concept of quality of life in psychiatry? // *Psy-chological Medicine*, 1998.
 - Vol. 28. - P. 159-164
23. // - / . . . -
 .- .: ,1990.- .451-455
24. // :
 ,1991, 256 .
25. // . 2- .- .1./ . . . -
 .- .: ,1999.- .407-437
26. : . . . -
27. . . . 2- , . . . - .: ,1985,
 216 .
28. // : .XII .
 (,14 2005 .)/- : « »,2005.- .
- 12.- .103-105
29. // : ,1988, 264 .
30. // :
 .- . . . ,7-8 1998 ./ . . . [-
] // / .- .- : [http://www.psychiatry.ru/library/lib/](http://www.psychiatry.ru/library/lib/article.php4?booknum-ber=20&article_id=18)
31. // ,1988.- .88.- 1.
 - .73-77
32. // : . . ./ . . . -
 .- .: - . . . ,1989.- .81 - 85
33. // :
 / . . . - .- .1.- .: ,1983.- .304 - 355
34. // :/
 - .: - ,1983.- .57-65
35. Shader R. I. // / . . . : . . . - .: ,1998.-
 .395 - 425
36. // : . . ./- :
 ,1987.- .16.- .61 - 63
37. // :
 ,2006, 100 .
38. // :
 ,2002.- 1.- .118-124
39. // (, -
 ,) :/- .: . - ,1991.- .130.- .6-29

... , ...

– 1997 ., 22 «

», « - ».

», -

-10 « » (Kaplan H. I,

Ladock B. I.), -

[1]. -

- -

», « » [2]. -

», (, , -

», -) -

», -

20 - 30- , 1997 , -

», « », « » 17 « -

(Kronfeld A. C.) « - -

» (. , ».

1934) « », - 1 . 17 : « ,

-

», () -

», 2 . 17 , -

», -

5% , -

1 - 2%. -

», -

[3, 4]. -

», -

[5, 6]. -

(1996, 2005) -

», -

», -

», « -

», « » -

», « -

», assortiment – -

», -

», -

(2006).

5 HTR 2A

[7].

1970 «

»

(F.21 - 10) [8].

: « »

15 - 20

» « » «

« » « »

« 1975 . 25%

»

« »,

80-

borderline schizoprenia, verschro-bene.

: « »

2006) « ».

[9].

(

),

(

1. (). - , 2002, 234 .
2. / , -
.- , 2005. - C. 5 - 19
3. , // -
4. , 2004. - . . - 1. - . 80 - 81
« » //
5. 1(2), 2004. - . 43 - 44 -
6. // , 1967. - . 4. - . 605 - 608 -
7. / , 2005
8. 5HTR2A // , 2004. - . . - 4. - . 33 - 34
// , 1970. - 6. - . 83 - 88

2009 - 2011 . .

. - -

- , - -

, , - -

, , - -

(- -

), - -

[2].

(, - -

16

- 1991 2006 . -

2011

(. 1). -

-

, , - 1991 - 2006 . . , 1991 - 1996 -

: 21,2 1991 28,2 10 000

1996 . 1997 , -

-

28,3 - 29,3 10 000

[3].

, -

.

	(10 000)		%
1991	21,2	-	-
1992	22,7	+1,5	+7,1
1993	24,1	+1,4	+6,2
1994	25,1	+1,0	+4,1
1995	26,5	+1,4	+5,6
1996	28,2	+1,7	+6,4
1997	28,3	+0,1	+0,3
1998	30,4	+2,1	+7,4
1999	31,6	+1,2	+3,9
2000	29,8	-1,8	-5,7
2001	30,4	+0,6	+2
2002	29,8	-0,6	-2
2003	29,8	0	0
2004	28,6	-1,2	-4
2005	29,2	+0,6	+2,1
2006	29,3	+0,1	+0,3

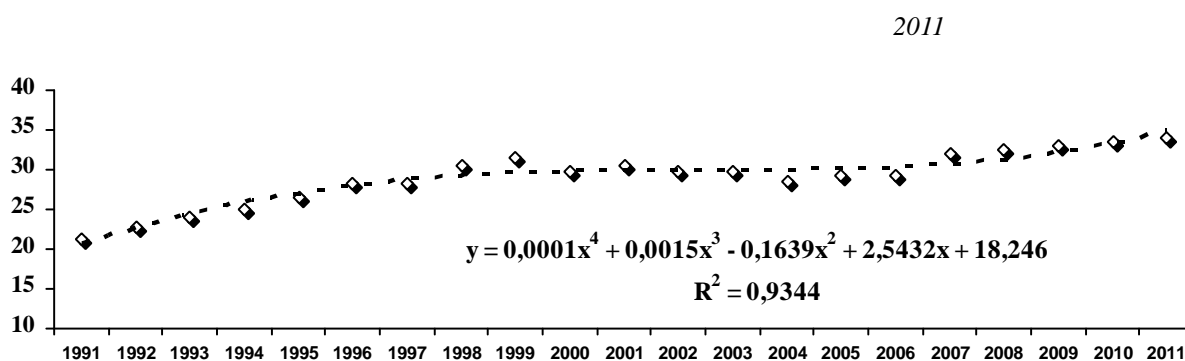
1) $y = a_n x^n + a_{n-1} x^{n-1} + \dots + a_1 x + a_0$

$$b = \frac{\sum (x - \bar{x})(y - \bar{y})}{\sum (x - \bar{x})^2}$$

$a + bx$: (1) (2)

$$a = \bar{y} - b\bar{x}$$

1).



1991 - 2006

1991 1996

32 - 32,5 10 000 1997 - 2006

2007 - 2008 33 -

34 10 000 2009 - 2011 (. -

2) [1].

2009-2011 . .

	(10 000)		
			%
2009	33	+0,47	+1,4
2010	33,5	+0,5	+1,5
2011	34,02	+0,7	+2

34 10 000

2.

1.

1.

, 2004

2.

10 (1996 - 2005)

, 32 - 34. - 3, 2007

3.

//

Xcel, VVL, / ++.- .- .:

2006 - 2010 . .//

, 10 - 11. - 1, 2007

8 ,2 -

() 6 ,4 -

(371).

1968 2003

639

161

40

,5 -

- 158

,53

				Henri Ey () –	
			Norman Surtorius		1
1966	9	,	(),	1950	,
		,	,		«
	6	,	- 17		».
		:	«		II
		«	».		Munfred Bleuler,
			S-		,
			.		,
			.		,
			.		,
1968	1973	.	,	1972	Munfred Bleuler
«	»			«	»,
			«		».
			-4,2		10000
	1,5	10000			,
15	54	.			–
			,		,
			«		DSM III
			»		,
			,		,
	-9,		1979		[1].
			.		,
			,		,
			,		,
			,		Eugene Minkovski (
			,).
			,		Ludwig Binswenger,
			«		Bergson,
			» (2000) [2].		«
					»
			-9,		.
	-10,		1992		,
			,		DSM III,
DSM - R.			DSM III		,
			«		,
			».		[3].
			,		«
			.		».
			,		1992 .
			«		»
			1911 .		,
			«		»
			»,		«
			,		»
			,		,
			.		,
			,		(1770 - 1831)
			.		» (1807).

(,)
(- 2001)
(- 20-40%)
(- 1955)
(- 1946)
(- 1954)
(- 1955)
(- 1955)
(- 70-80 20)
(- 70-80)
(- 1913)
(- 1)
(- 22 37)
(- 20%)
(- 24%)
(- [6, 7, 8, 9, 10, 11, 12].)
(- 1994)

XX

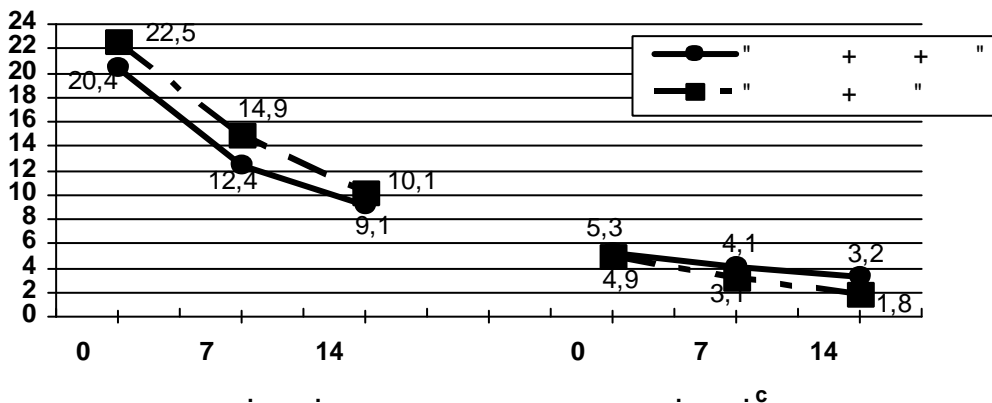
1934 - 1970	Truang et al.		36
1942 - 1966	M. Bleuler	,	24
1945 - 1975	Huber et al.		30
1938 - 1976	Ciompi, Muller	()	38
1950 - 1980	Brooks, Harding	,	30

30-
 Courtenay M., Harding (. . .).
 », « » « » « » Wircha,
 , « » - ,
 - 24 62 64
 5, 10,
 20, 25
 « ».
 « ».
 « »,-
 Munfred Bleuler 1978 (-
 , « »-);
 « » (-
 , M. Bleuler (1978));
 30-40 ().
 « » ,
 (),
 « »
 , -
 (

- « », M. Bleuler (1955). « » (DA), (SHT) (). 5 DA D2. DA D2 SHT
1. World Health Organizations. *Schizophrenia: An international Follow – up Study*, 1979 Wiley, Chi Chester
 2. M. , 2000, 303 .
 3. Minkowski E. *La genese de la notion de schizophrénie et ses caracteres essentiels (une page a“histoire contemporaine de la psychiatrie)*. *Evol psychiatrique*, Payor. - Paris, 1925. - . 193 - 236
 4. Ey H. *Shizophrénie. Etudes cliniques et psychopatologiues*. *Pregace J. Garrabe, trad. Russe*. - Kuev: Sphere; 1998
 5. C // , 2004. - 3.- C. 11- 14
 6. Bleiler M. *The long-term cose of the schizophrenic psychoses* // *Psyehological Medicine*, 1974. - 4. . 244 - 254
 7. Bleiler M., Huber G., Gross G., Schuttler B. *Der langfristige verlauf schizophrener Psychosen* // *Gemeinsame Ergebnisse zweier Untersuchungen* // *Nervenarzt*, 1976, Bd. 47. – P. 477 - 481
 8. Ciompi L. *Catamnestic long-term studies on the course of life of schizophrenics* // *Schizophr. Bull.*, 1980. - 6.- . 606 - 618

(-
)- 6,7% 6,7%;
 -
 - 6,7% 20%.
 20% (3)
 -
 - 60 53,3%,
 , (P<0,05, Chi-square).
 -
 ,
 (2500),
 (24-
 2500)
)
) SIGH-SAD (Structured
 Interview Guide for the Hamilton Depression Rating
 Scale, Seasonal Affective Disorders Version; Williams
 J. et al., 1991), 17 -
 «
 14 ². », 7 (-
 (-
 , , ,)
 (1 10⁵/ ³)
 «Aircomfort XJ2000» («Air comfort Co.
 Ltd.»), -
 «
 (CGI). »
 , 4
 (30)
 15 , -
 : , 1 2
 (P>0,05, Chi-square)
 (P>0,05, ANOVA): 1)
 (13 - 86,7% 2 -
 13,3%).
 48,6±13,4 .
 + + «; 2) , 17 7
 (11 - 73,3% 4 SIGH-SAD
 - 26,7%). 44,6±13,0 . 1.
 + ». « - » , - 7 ,
 -
 13 .. - 9 , (- 7 . (>0,05 ANOVA).
 - 1 .) «
 (p=0,74, Chi-square).
 « + + » « + » :
 7, 14
 (p>0,05 ANOVA).
 (SIGH - SAD ≥ 50%) 7 14
 « + + » -
 53,3% 46,7%;

SIGH-SAD



5 (33,3%) 10 (75%) ,
 « + »: 2 (13,3%) 11 (73,3%) ,
 « + + » 7
 (p<0,05, X²-),
 « + ».
 ,
 CGI,
 (p<0,05, ANOVA)
 7 14 «
 + + » (S-CGI: 4,1±1,1; 3,0±1,3; 2,6±1,3
) « + »
 (S-CGI: 4,3±0,6; 4,0±0,7; 3,4±0,6).
 CGI,
 () (I-
 CGI), « + + »
 7 14 ,
 2,0±1,0; 1,7±0,8; « + »
 2,7±1,0; 2,0±0,7,
 (p<0,05 ANOVA)
 + » « + »
 7 .
 , « + + »
 » « + »
 (P>0,05, X²-)
).

(Neumeister A., 2004; Goel N. et al., 2005).

1. Benedetti F, Colombo C, Pontiggia A. et al. Morning light treatment hastens the antidepressant effect of citalopram: a placebo-controlled trial // *J. Clin. Psychiatry*, 2003. – Vol. 64. – P. 648–653
2. Goel N., Terman M., Terman J. S. et al. Controlled trial of bright light and negative air ions for chronic depression // *Psychological Medicine*, 2005. – Vol. 35. – P. 1–11
3. Golden R. N., Gaynes B. N., Ekstrom R. D. et al. The efficacy of light therapy in the treatment of mood disorders: a review and meta-analysis of the evidence // *Amer. J. Psychiatry*, 2005. – Vol. 162. – P. 656–662

4. Martiny K. *Adjunctive bright light in non-seasonal major depression // Acta Psychiatr. Scand., 2004. – Vol. 425 (Suppl.). – P. 7–28*
5. Michalak E. E., Lam R. W. *Breaking the myths: new treatment approaches for chronic depression // Canadian J. Psychiatr., 2002. – Vol. 47. – P. 635-643*
6. Neumeister A. *Neurotransmitter depletion and seasonal affective disorder: relevance for the biologic effects of light therapy // Primary Psychiatry, 2004. – Vol. 11. – P. 44–48*
7. Schmauss M., Meller I. *Therapy refractory depression – causes and treatment possibilities // Psychiatr. Prax., 1989. – Vol. 16. – P. 101-108*
8. *Structured Interview Guide for the Hamilton Depression Rating Scale, Seasonal Affective Disorders Version (SIGH-SAD) / Williams J., Link M., Rosenthal N. E. et al. - New York: New York Psychiatric Institute, 1991*
9. Terman M., Terman J. S. *Controlled Trial of Naturalistic Dawn Simulation and Negative Air Ionization for Seasonal Affective Disorder // J. Psychiatry, 2006. – Vol. 163 (12). – P. 2126-2133*

. (-
 - , [18]. -
 , [1, 2, 3, 4, 5, 6] -
 [7, 8, 9]. -
 , [10]. (-
 11, 12, 13, 14]. -
 - , -
 - , -
 -), -
 . -
 , -
 -
 - : « » « -
 [15], » (Grow ., Andreasen N.), « -
 [16]. ()» -
 -
 - , -
 - » , « » , -
 » . « » -
 . -
 (-
 Conrad, 1979,) , -
 -
 (- , -
 , « » G. Huber, 1966, 1983), [19], -
 - [20], -
 [17]. [21] -
 - [22]. -
 - , « -
 () , » -
 [23] « » .

[26]

Crow . Andreasen N. (1982)

[24].

()

[25],

« »

[27]. [28, 29].

1. . . . , 1935, 750 .
2. . . . // . . .
3. . . . // . . . , 1933
4. . . . //1. - . . . , 1936
5. . . . , 1944, 288 .
6.1. - . . . , 1965, 215 .
7. . . . // II . . . , 1937. - .2. - .466 - 470
8.1. - . . . , 1938
9. . . . , 1937, 107 .
10. . . . « . . . » « . . . » // VI . . . , 1975. - .3. - .19 - 23
11.1. - . . . , 1985, 216 .
12. . . . // . . . V . . . , 1969. - .1. - .9 - 11
13. . . .)// . . . , 1987. - .87.
14.1. - .77 - 82
15. . . . // *Beels Ch. Social support and schizophrenia // Schizophrenia Bull, 1981. - V. 7. - N. 1. - P. 58 - 73*
16. *Tandon R., Greden J. E. Cholinergic Hyperactivity and Negative Schizophrenic Symptoms. A Model of Cholinergic, Dopaminergic Interactions in Schizophrenia // Arch. Gen. Psychiat., 1989. - V. 46. - N. 8. - P. 745 - 753*
17. . . . // . . . , 1972. - .72. - .8. - .1209 - 1217

18. . . . (.) : : 14.00.18 (.) . - . . . , 1988, 44 .
19. Grjss G., Huber G., Schuettler R. Computerized tomography studies on schizophrenic diseass // Arch. Gen. Nerven., 1982. - V. 231. - P. 519 - 526
20. Kay S. R., Singh M. M. The Positive - Nigative Distiction in Drug — Free Schizophrenic Patientes. Stability, Response to Neurotelptics and Prognostic Significance // Arch. Gen. Psychiatr., 1989. - V. 46. - P. 711 - 718
21. Tandon R., Greden J. F. Chlinergic Hyperactivity and Negative Schizophrenics Symptoms. A Model of Cholinergie, Dopaminergie Interactions in Schizophrenia // Arch. Gen. Psychiatr., 1989. - V. 46. - N. 8. — P. 745 - 753
22. // . - . . . , 1987. - . 3. - . 93 - 96
23. « . . . » // . - . . . , 1987. - . 3. - . 93 - 96
24. // , 1989. - . 7. - . 52 - 55
25. Crow . J. Molecular pathology of schizophrenia: More than one disease process // Brit med. J., 1980. - V. 280. - P. 66 - 68
26. Crow T. J. The two - syndrome concept: origins and current status // Sch. Bull., 1985. - V. 11. - P. 471 - 485
27. // , 1972. - . 72. - . 8. - . 1209 - 1217
28. (5HTR2A) - // , 2000. - 2. — . 36 - 39
29. // , 2000. — . 10. - 1. - . 46 - 49

«

» [1].

«

»

«

»

[2].

«

»

[3, 4]

«

»

: , -
, , -
.
- ,
, ,
,
[6].
-
, , ,
, ,
- ,
- ,
- ,
, ,
(1951),
- ,
, ,
,
- ,
- ;
- ,
-
,
- ,
« », -

[7].

- 1. : //
- 2. , 1951. - . 51. - . 4. - . 44-47 //
- 3. : , 1974. - . 257-263
- 4. : , 1961
- 5. // , 1977. - . 77. - . 5. - . 714-722
- 6. // , 1978. - . 78. - . 5. - . 737-742
- 7. : , 1985. - . 111
- 8. : // , 2000. - . 5. - . 148-152

. . . () . . . (1963)
 - : ;
 « » (-
 30% 75% , [1, 2, 3]. . .); ,
 , - (,
 . . .);
 (1960-1983), - - -
 : , - ;
 [4, 5]. - ;
 , - , -
 (10), - ; ;
 , - ;
 [6]. - - (-
 , - ;
 :);
 [7]; - () . -
 [8]; -
 [9]; , - : ();
 , -
 [10]; - -
 [11]. - -
 . . . [14], . . . -
 [15] . . . : , -
 - 10 () - , -
 , -
 , , , . . . , . . . [16]
 : -
 [12]. , . -
 : , - -
 . -
 E. Bleuler [13] - . . . [17]
 , -
 : , - [18]. . . -
 () . . . [19], . . . [20] -
 , -
 , -

« ()»

[21]; 10 [27].

[22].

() [28, 29].

() [30].

([23]).

W. Mayer - Gross

[24]. «

», W. Janzarik [25] - «

». K. Conrad [26], [31, 32].

1. , 1977, 173 .

2. , 1964, 216 .

3. , 1969. - .20

4. , 1969. - . 5 - 28

5. //

1987. - . 87. - 8. - . 1192 - 1197

6. (-10) // , 1997. - . 97.

- 10. - . 4 - 10

7. Bleuler . *Die schizophrene giestestorungen im Lichte von // J. Cranken und Familiengeschichten.* - Leipzig, 1970

8. Mitsuda H. *Clinical Genetics in Psychiatry.* - Osaka, 1967

9. // , 1995. - . 95. - 2. - . 69 - 70

10. 1963, 303 .

11. () // , - 14, 1978. - 7. - . 1 - 10

12. // , 1996. - . 96. - 5. - . 10 - 13

13. Bleuler E. *Dementia praecox oder Gruppe der Schizophrenien* // Leipzig-Wein, 1911, 420 p.

14. - M, 1972. - . 5 - 15

15. . . // , 1979. - . 79. - 9. - . 1378 - 1382 -
16. . . , // -
17. : . . , 1996, 54 . -
18. . . // -
19. , 1982. - . 82. - 4. - . 91 - 98 -
20. (.) : , 1996. - . 50 -
21. . . // -
22. , 1982. - . 82. - 5. - . 728 - 738 -
23. . . // , 1985. - . 85. - 1. - . 66 - 78 -
24. (.) - : , 1988, 236 . -
25. . . // -
26. . . : , 1974. - . 257 - 263 -
27. uer-Gross V. *Die Schizophrenia Erkrankung*. - Berlin, 1932. – P. 555 -
28. Janzarik W. *Dynamische Grundkinstellationen in endogenen Psychosen*. // Berlin - gottingen - Heidelberg, 1959, 193 p. -
29. Conrad K. *Die beginnende Schizophrenie* // Stuttgart, 1958 -
30. . . (.) // , 1987. - . 242 - 247 -
31. . . , 1988. -T. 88. - 5. - C. 92 - 97 -
32. . . (1994-99 . .) - . . , 2000, 508 . -
33. . . // , 1983. - . 83. - 5. - . 707 - 716 -
34. . . // , 1992. - . 2. -
35. . 1. - . 96 - 101 -
36. . . // , 2001. - 4. -
37. . 129 - 131 -

. . . , . . .
 ,
 ,
 120
 - 20 60 .
 ,
 . (1999),
 -
 ,
 ()
 () ,
 ())
 (. . . , 1997;
 . . . , 2002; . . . , 2007;
 . . . , 2007; Frydenberg, Lewis, 2000).
 -
 -
 , -
 -
 -
 -
 (50)
 (70).
 -
 -
 ,
 -
 -
 E. Heim
 L. Murphy R. Lazarus.

1

		-	
		- 70% (35 .) - 52% (26 .)	- 58,57% (35 .)
		- 30% (15 .)	- 48,57% (34 .)
			45,71% (32 .)
		- 84% (42 .) - 54% (27 .) - 48% (24 .)	- 61,43% (43 .) - 47,14% (33 .)
		- 72% (36 .) - 50% (25 .)	- 45,71% (32 .) - 45,71% (32 .)
		- 42% (21 .)	(29 .) - 38,57% (27 .)
		- 66% - 64% - 62%	- 51,43% - 47,14% - 41,43%
		- 84% - 58% - 50%	- 52,86% - 52,86% - 41,43%

: - . -
 (-
 « » « -)
 », -
 . - . -
 - - , -
 « », - , -
 - « » - « ». - , -
 - « » « », « » .
 - « » « » - , , .
 ». -
 , -
 F-4. - , , , -
 « » , , « -
 « » (- , -
) « - 2 , -
 » - 7-8) « » - (-
 (,) -
 , 1 « », , -
 (p<0,05) 2 , - « -
 « » (-) - « », -
 « » (, -
), , -
 . -
 - ; -
 (- - , -
 , , , -
 . .), , , -
 , -
 « » . -
 « » » -
 , -
 . -
 (- , -
), -
 , , , -
 . -

1. : , -
2. , 2007. - . 3 - 5
3. : , 2006. - . 67 - 75, 108 - 118, 172 - 181
4. . - . , 1990. - . 36 - 37, 52 - 58, 75 - 77 //
5. , 1998, 263 . //
6. - , 1998 //
7. : . - . : ,
8. - , 1999, 403 .
9. . - . , 1999. - 10. - . 77 - 80 //

,

(-1)

... , ...

1863 . L. hlb um

1865 - , D. 1

1895 , V. Magn n

1897

80-90 XX

"dementia

" ()

1674 Th. Willis

" (DCM III R, -9,

10, -IV)

I. Esquirol 1825 , "

" 1856

. Mor l.

1919

:

(-);

" (" ") -

1. uler 1911

1913

O. Diem, 1903

1)

2)

3)

4)

1911

"

[1].

Gatian de Clerambault,

1950-1960-
I II

. Schneider
I

II

:

I

I

I [2].

I

[3].

(1938 .),
(1960 .), (1967 .)

-Berze (1929 .), r-Gr ss W. (1932 .),
(1960 .),

K. Conrad (1958 .)

.K. nr d

[13,14].

- 1) ;
- 2) - ;
- 3) ;
- 4) -
- 5) (" -
- 6) " " " . . .);
- 7) (" -

(2001 .)

[17, 18].

" [19, 20, 21].

. leu1 r, Berze, .Gruhle, . 1 u1 r, .Schneider

1974 . I. S. St us
. Carpenter,

2

. Wieck,
()
, Hub r G.,

[22].

, N. ndresen,

" [15, 16].

1 u1 r.

[23].

Nansy Andresen II . Grow I

S 1 f th ss ssm nt of negative symptoms -SANS. 30

5 (), N. Andresen, . Grow

(Andresen N, 1985).

SAPS [24, 25, 26, 27, 28]. . Grow

SANS SAPS

(1980-1996 ..) :I- II

T. I. Grow [29].

1) D. W. Heinrichs L. D. 1 hs 1985 W. . Carpenter, [30]

2) . Grow

N. Andresen,

:

2

()

. Grow, [31].

[32].

().

"

" [34].

Chatterjee

1995 , 17%

[33]. [35, 36]. XX

III

80

II . Grow,

1 ul r, . nr d, W. L nzarik,

1 ul r, . . . , . . . ,

G. Huber

K.

Shneider,"

1. M. , 2000, 303 .
2. World Health Organization Report of the International pilot. - WHO - Geneva, 1973, vol. 1
3. Huber G., Gross G. Schizophrenie und Pseudo-Scyzizophrenia // Das arliche Gesprach. - Tropon, Koln, 1974
4. Sullwold L., Huber G. Schizophrene Bassstörungen. - Springer, Berlin, 1986
5. Bleiler M. Die schizophrenien Geistesstörungen im Lichte langjahriger Kranken und Familiengeschichten. -Thieme, Stuttgart, 1972

... , ...
 -
 , ...
 ,
 ,
 Claude, E. Bleuler,
 Kety, Wender, Rozental.
 [3].
 . [4].
 Nozos patos
 1962-1970
 " 1969 ., " (1972 .),
 [1].
 " [5].
 1951 . - 1962 . [2].

E. Kretschmer [6, 7, 8].

J. Vie,

J. Vie .

Griesinger :"

" [9].

pathos, -

nozos patos

patos () nozos ()

. . . , - , -
 , , - , -
 . . . - 10
 - 11
 [12].
 patos . . . nozos (E. Krepelin, E. Bleuler
 " "), K. Schneider (-
), ,
 - 10.
 1997 . " " .
 . . . (F-23) (F-20),
 , 10 , , -
 , 8 , (LCD - 10, DSM -
 IV) ,
 [10]. , ,
 , " " -
 . . . - 50 -
 , 60- 80-
 Wyrsh I., , ,
 . . . , -
 . . . : " -
 " " .
 10), (F 21 Wyrsh " " .
 , , -
 [13].
 . . . , I. Wyrsh,
 " " ,
 patos (. . .) - ,
 , nozos. -
 , . A. Scarnici -
 , " " " " -
 [11].

)

H. Ey
" [14].

K. Scharfetter.
[15].
Shibutani T.
I. Wirsch,
" [10].

1928 .

[18].
M. Bleuler

[16].
" [19].
2000
[20, 21, 22].

H. Heckhausen
[17].
(

1

(
. 1999. .146-147)

[23, 24, 25]. ,
80 - 90-
[26, 27, 28].
(
) ,
" " ,
(
).
(
)-
(
)-

[30].

1. 1972, 398 .
2. 2004, 269 .
3. / " , 1972. - . 225 - 278
4.
5. " , 1972. - . 338 - 380
6. Vie J. *Quelques terminaisons des delires chroniques*. *Ann. Med. Psychol.*, 1939. - vol. 97. - . 461
7. 1930
8. Krethschmer E. *Medizinische Psychologie*, Stuttgart, 1971
9. , 1886
10. " " , 2004. - . 165 - 183
11. Scanici A. *Betrechtungen uber einige psychopathologische Züge der beginnenden Schizophrenie (Acte paedopsychiut)*, 1962. - Bd. 29; 3. - S. 65-76
12. F-20 - F-29. // -10 // // 3. - . , 1999. - . 62 - 96
13. Wyrsh Jacob // " " , 1967. - . 9 - 24
14. Ey H. *Studies psychiaiques*. - Paris, 1954, 787 p.
15. Sharfetter C. *Allgemeine Psychopathologie*. - Stuttgart. - N 4, 1985, 305 s.
16. Shibutani Tamotsu. *Society and Personality*. N G, N I Premise - Hall, 1996, 501 p.
17. Heckhausen H. *Motivations and Handson*. - Berlin-Heldeberg - New-York, 1980, 765 p.
18. , 1928. - . 189 - 206
19. Bleuler M. A. *23-etr longitudinal Study of 208 schizophrenic und impressions in regard to the nature of schizophrenia*. - In: Rosenthal D., Kety S. *The transmission of schizophrenia*. - Oxford, 1968. - P. 3 - 8
20. // , 2000. - . 10. - 2. - . 72 - 74
21. // , 2000. - 3. - . 36 - 39
22. // , 2000. - . 2. - . 113-116
23. () . - , 2005, 212 .
24. () . - , 1994, 85 .
25. (. .) . - , 1995, 260 .
26. // - . , 1981. - . 17 - 27

«...», «...»

700 (: 400 « 6000 »)

: 2 24, -13

2 8

-5 3.

700 5 « ; 3)

5 - 3500 - 17500 ;4)

70

7 5)

1:1)

90%

1

		%			
				?	
1	()	80	16	4	100

1 , 2003. - . . 221-250.

		%			
				?	
2	,	80	14	6	100
3	(,) - (4)	73	14	13	100
4	(),	72	20	8	100
5	,	88	9	3	100
6	()	57	40	3	100
7	,	65	18	17	100
8		53	41	6	100
9	(8 9) ,	77	12	11	100
10	- - -	43 57	- -	- -	- -
11	2008 , 1- « », (-)	45	19	36	100

, - :« »,« »,« »,« ».

		%
I	/	56
II		27
III	(-)	24
IV		17
V	()	14

		%
VI	-	05
VII		14

		Min	Max	
1), (400	6000	700
2), (02	24	13
3), (02	08	05

?

...

10

, -
 ?
 1) , , -
 ; -
 , -
 : «
 ?»-
 : «
 ?».
 , -
 , -
 (- ,
) .
 , 10 - 12
 ? , ?
 ?
 2) ,
 (,
) -
 : « ?»-
 ,
 « »
 1
 ,

1

« », , , ,

3) ... « ... » , ...

(... : - ... 2 ...
; ; ; , ... 2,
; - [- , -
- , , () -
. .]); , - , -
, , ? 3-
, : «
, ».

7) ... , - , -
, - , -
, - , -
, - , -
; - , -
, , ? , -
, - , -

4) ... - , - , -
, - , -
, - , -
, - , -
; - , -
, , ? , -

5) ... ? , -
, - , -
- , - , -
, - , -
, - , -
, - , -
, - , -
, - , -

6) ... : - , -
, - , -
/ , -
, - , -
, - , -
, - , -
, - , -

8) ... « ... »
...» « ...»
« -
»- : «
, -
».

9) ... , -
, - , -
, - , -
, - , -
, - , -
, - , -
, - , -

²

		99%			
		« »			
10)					
		« »			
		« », - ,	13)		
		(
)	:				
		«			
»					
11)					
		« »			
		« »			
			14)		
					70%
«		».			
1-			15)		
12)					

16)

(—) - - .
 , , , ,
 :
 , , (- ,
),
 , , - ,
 3, - - ,
 - , , - - ,
 , - -
 , - -
 . :
 , , -

17)

, - , -
 , , -
 , - 20) () -
 , : , -
 (). -
 . - ,
 . -

18)

. -
 . : -
 - , - -
 . - ,
 . - ,
 , - -
 , - -

19)

- - -
 « » , - -

3

« »

..

« »» « -
» - , -

· - -
, -
·

IV

..

V · ,
, ,

· !

« » (« »)

12 .

..

- - -
12 (-) .

: , , -

..

() , -

· · · , · · ·

120

-

:

,

,

.

,

-

-

,

.

« » (, ,), « » .

THE RESUME

THE CONCEPT AND BILL OF THE REPUBLIC KAZAKHSTAN "ABOUT THE PSYCHOTHERAPEUTIC HELP AND GUARANTEES OF THE RIGHTS OF CITIZENS AT ITS RENDERING"

A. L. Katkov

In clause " the Concept and a bill of the Republic Kazakhstan " About the psychotherapeutic help and guarantees of the rights of citizens at its rendering " by Katkov A. L. is presented the present edition of law of the " About the psychotherapeutic help and guarantees of the rights of citizens at its rendering " - the second version of the bill regulating rendering of the psychotherapeutic help in the . The offered version is focused on a real situation in sphere of rendering of the psychotherapeutic help and development of professional psychotherapy in the . Main principle of the present bill - to provide availability and high quality of the psychotherapeutic help to the population, to facilitate access to a trade for representatives not only medical, but also a humanitarian trade.

TRAVELLING NOTES OF THE IVTH EXPEDITION TO INDIA

V. V. Makarov

We continue the preparation of the Vth expedition. In it we shall promote in studying the meditation, traditional spiritual an expert of India. This best place for the beginning internal travel to depths of our soul. We shall have a rest on beaches of bay of Bengal, and during a return way to the Emirates, in Dubai, on a beach of the Arabian sea.

In clause the beginning travelling is stated to the last expedition and the information on new undertaking. Join right now. Your participation is important and pleasant for us!

CLUB "TCSE" ("THERAPY BY MEANS OF CREATIVE SELF-EXPRESSION") IN PSYCHIATRIC CLINICAL HOSPITAL OF MOSCOW

E. A. Dobrolyubova

The medical psychologist tells about her long experience of constant work by means of TCSE with defensive patients - first of all psychopaths, schizophrenia, schizotypal disorder. This work was done in Psychotherapeutic club-community of Psychiatric clinical hospital of Moscow 12 with outpatients and hospital patients. Some clinical details of this psychoterapeutic process are described here.

Key words: Clinical psychotherapy, Therapy by means of creative self-expression, psychotherapeutic community, defensive patient.

SOCIAL FUNCTIONING AND QUALITY OF LIFE OF PATIENTS WITH POST-SCHIZOPHRENIC DEPRESSIONS

B. M. Ashirbekov

The results of comparative research, directed on determination of character of influencing of post-schizophrenic depression (PSHD) on social adaptation of patients by schizophrenia are presented in the article. Results testify to more low indexes of the social functioning and quality of life for patients with PSHD by comparison to patients in schizophrenic remission without depression. On the whole, the presence of PSHD is estimated as an unfavorable factor is in the nearest social prognosis.

Keywords: post-schizophrenic depression, social functioning, quality of life.

CLINICAL EFFICACY OF COMBINATION OF AIR IONIC, BRIGHT-LIGHT THERAPY AND SEROTONIN SELECTIVE RE-UP TAKE INHIBITORS IN TREATMENT OF DEPRESSION

G. G. Simutkin, E. V. Potapkina, O. A. Puzyreva, T. A. Kudyakova, A. M. Shepenev, L. V. Gorshkova

Clinical efficacy of combined application of air ionic therapy with negative air ionization of high density, bright-light therapy and SSRI (n=15) as compared with combined therapy with bright light and SSRI (n=15) in case of depressive disorders has been investigated. It might be shown that strong clinical effect was noticed by week 1 of therapy during use of scheme of treatment "SSRI + bright-light therapy + air ionic therapy" as compared with "SSRI + bright-light therapy". It might be explained through possible additive synergic serotonergic action of negative aeroions of high density, bright light and SSRI.

ADAPTABLE RESEARCHES IN DEVELOPMENT OF A PROBLEM OF SCHIZOPHRENIA

N. K. Shajkhyislamova

In the given clause the development to problems of adaptation are shined at schizophrenia in view of a combination of clinical preconditions and ways of an individual defence-psychological, consequences cumulative socially-environment influences.

CLINIC AND DYNAMICS OF REMISSIONS AT SCHIZOPHRENIA

N. K. Shajkhyislamova

In the clause the structure of remissions of schizophrenia is described and recommendations on carrying out psycho pharmacotherapy and psychotherapy of schizophrenia for improvement of readaptation at patients by way of the differentiated approach depending on type of remission are given. Proofs of dependence of efficiency of sociolabor readaptation at sick by schizophrenia after a manufactative attack from clinic and dynamics of remission are given.

STAGES AND TYPES OF CURRENT OF SCHIZOPHRENIA

N. K. Shajkhyislamova

In the clause the laws of development of schizophrenia in a cut of validity of the dynamic approach to a problem of formation are shown and the review of existing classifications of schizophrenia is given. Importance of studying of dependence between type of current and its syndrome characteristic at each stage of disease is marked. Influence of negative frustration at a late stage of current of disease on social functioning, social both labour adaptation and quality of a life sick is described by schizophrenia.

DYNAMICS OF COPING-STRATEGY AND COLOR PREFERENCES AT FORMATION OF NEUROTIC FRUSTRATION

I. S. Karaush, I. E. Kupriyanova

120 patients have been examined with early forms of neurotic disorders. Dynamic of coping-strategies has been revealed in the process of formation of neurotic process: in pre-neurotic disorders adaptive strategies are more often preferred and in neuroses changes in cognitive, behavioral and emotional domains are noticed in kind of humility, resentment and suppression of emotions. During analysis of color preferences according to Lusher method changes are revealed only in patients with neurotic states, choice of "cold" tones (blue, violet, green) is noticed and they avoid "active" colors.